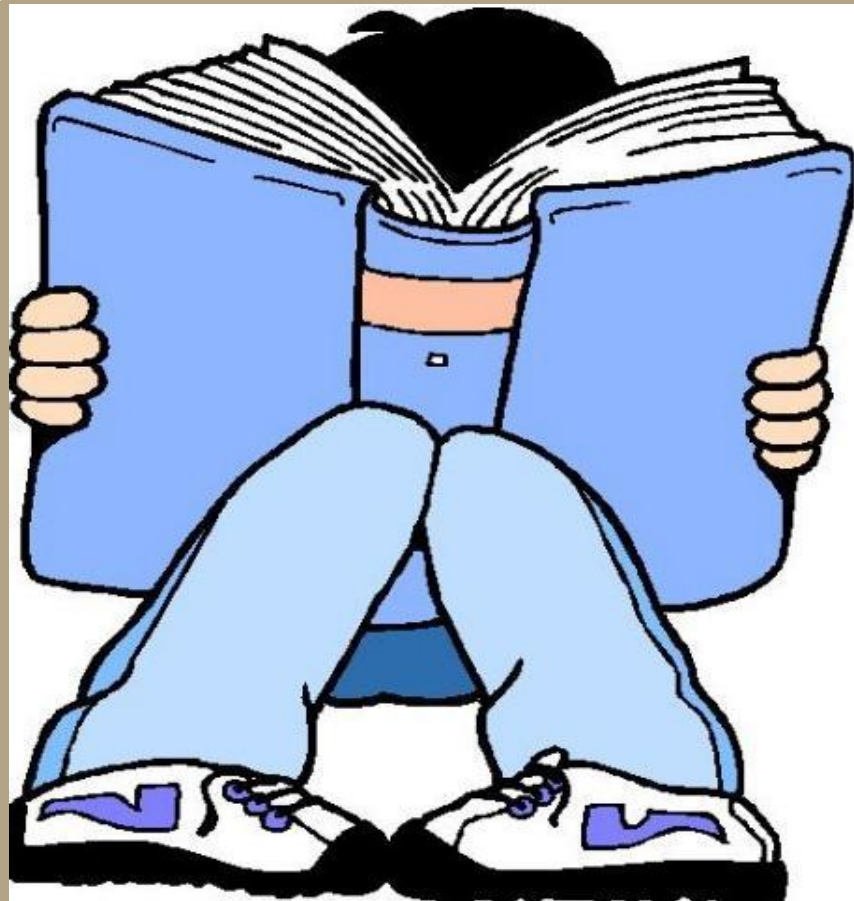




PORTUGUÊS INSTRUMENTAL
GIULIANO SANTOS - (92) 9370 8666 (VIVO) / 8220 5592 (TIM)
PERSONALGIULIANO@GMAIL.COM



Crase – Preposição “a” + artigo feminino “a”

Vamos à piscina – Quem vai, sempre vai a algum lugar.

Piscina é um substantivo feminino antecedido do artigo do mesmo gênero.

Portanto, neste caso constitui-se a referida ocorrência.



CRASE

Crase é a junção da preposição “a” com o artigo definido “a(s)”, ou ainda da preposição “a” com as iniciais dos pronomes demonstrativos aquela(s), aquele(s), aquilo ou com o pronome relativo a qual (as quais).



CRASE

É usada também para evitar a ambiguidade nas frases em função desta semelhança (duas vogais idênticas, porém com funções distintas). Neste caso, faz-se necessário estabelecermos uma relação de sentido ligado à semântica discursiva para que o impasse seja solucionado.

CRASE

Carlos pintou a máquina.

Neste caso temos um artigo definido acompanhando o substantivo máquina.

O discurso revela-nos que foi aplicado tinta a um determinado objeto.

CRASE

Carlos pintou à máquina.

Aqui já denota outro sentido: o de usar algum tipo de mecanismo para realizar tal atividade. A pintura poderia ser realizada à mão.

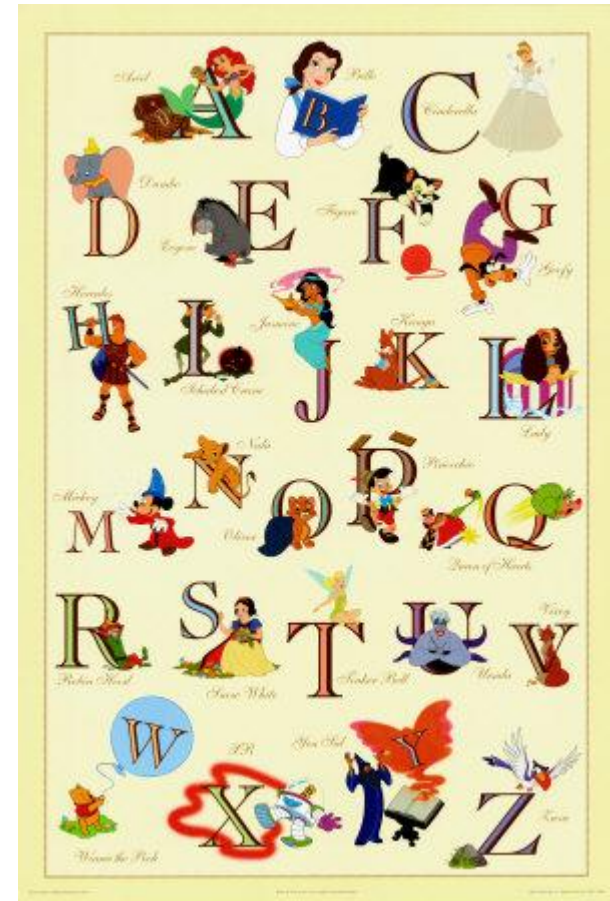
CRASE

Graficamente, a fusão das vogais “a” é representada por um acento grave, assinalado no sentido contrário ao acento agudo: à.



CRASE

Como saber se devo empregar a crase? Uma dica é substituir a crase por “ao”, caso essa preposição seja aceita sem prejuízo de sentido, então com certeza há crase.



Veja alguns exemplos: Fui à farmácia, substituindo o “à” por “ao” ficaria... Fui ao supermercado. Logo, o uso da crase está correto.

Outro exemplo: Assisti à peça que está em cartaz, substituindo o “à” por “ao” ficaria... Assisti ao jogo de vôlei da seleção brasileira.

EXEMPLOS USO DA CRASE

É importante lembrar dos casos em que a crase é empregada, obrigatoriamente: nas expressões que indicam horas ou nas locuções *à medida que*, *às vezes*, *à noite*, dentre outras, e ainda na expressão “à moda”.

Exemplos: Sairei às duas horas da tarde.
À medida que o tempo passa, fico mais feliz .

Quero uma pizza à moda italiana.



CRASE

Importante: A crase NÃO ocorre: ANTES de palavras MASCULINAS; de VERBOS, de PRONOMES PESSOAIS, de nomes de cidade que não utilizam o artigo feminino, da palavra CASA quando tem significado do próprio lar, da palavra TERRA quando tem sentido de solo e de expressões com PALAVRAS REPETIDAS (dia a dia).

O artigo antecede somente substantivos ou palavras com valor de substantivo. Por esta razão, a crase não virá diante de verbos, nem tão pouco de pronomes pessoais (sujeito).

Contudo, tanto a preposição “a” quanto o artigo feminino “a” virão diante de substantivos femininos, já que os substantivos masculinos não admitem artigo feminino.

Observe:

Não irei **à** farmácia. Irei **ao** supermercado.

O verbo “ir” exige preposição, veja: Não irei.
Onde? **A** algum lugar. Qual? **A** farmácia.

Quem vai, vai **a** algum lugar. Na resposta “**a** qual lugar?” temos o artigo “a”. Logo, a preposição “a” mais o artigo feminino “a”, que acompanha o substantivo na resposta (**a** farmácia), formam a crase.

CRASE

Agora, observe:

Não quero ler **a** capa deste livro.

O verbo “ler” ou a locução verbal “quero ler” não exigem preposição, portanto, o termo “a” que está na oração acima é um artigo feminino.

CRASE

Declarei **a** ele que sou inocente.

Na oração acima, o pronome pessoal “ele” não admite artigo e, por isso, o termo “a” é uma preposição. Declarei algo a alguém. A quem? a ele.

Preposição “a” e os pronomes demonstrativos

Os pronomes demonstrativos em que a crase pode ocorrer são: aquele, aquela, aqueles, aquelas, aquilo, a(s). Para isso, o termo regente deve exigir preposição. Por exemplo:

Assisti **àquele** programa horrível de TV.
Àquilo chamam de programa educativo?
Refiro-me **àquela** aluna estudiosa.



Quando Não Usar a Crase?

- 1. Antes de substantivos masculinos:
 - a) Ele veio a pé.
 - b) Não vendemos a prazo.
 - c) Vamos conhecer a fazenda a cavalo.
 - d) Você deve se vestir a caráter.

Quando Não Usar a Crase?

•2. Antes de verbo no infinitivo:

a) Começou a sorrir quando dei a notícia!

b) Ficou a pensar nela o dia todo!

c) Estava a celebrar sua vitória!

•3. Diante de nomes de cidades:

a) Chegou a Belo Horizonte em segurança.

b) Quem tem boca, vai a Roma.


c) Foi a Vitória conhecer o mar.

•Detalhe importante: Quando especificar a cidade, coloque a crase: Irei à Veneza dos apaixonados. Refiro-me à Inglaterra do século XVIII.

Quando Não Usar a Crase?

- 4. Em substantivos que se repetem: gota a gota, cara a cara, dia a dia, frente a frente, ponta a ponta.

Quando Não Usar a Crase?

- 4. Em substantivos que se repetem: gota a gota, cara a cara, dia a dia, frente a frente, ponta a ponta.
 - 5. Diante de pronomes (pessoais, demonstrativos, de tratamento, indefinidos e relativos):
- 

Quando Não Usar a Crase?

- a) Solicitei a ela que tivesse calma, pois tudo daria certo!
- b) Você vai sair a esta hora?
- c) Comunicarei a Vossa Alteza a sua decisão!
- d) Dê comida a qualquer um que tenha fome!
- e) Agradeço a Deus, a quem pertence tudo que sou e tenho!

6. Antes do artigo indefinido “uma”: Ele foi a uma comunhão.

7. Diante de substantivos no plural:

a) O prêmio foi concedido a alunos vencedores.

b) Não gosto de ficar próximo a pessoas que conversam demais!

c) Gosto de ir a praças para ler!

8. Antes de números cardinais: Vou embora daqui a quinze minutos.

9. Antes de nomes de mulheres consideradas célebres:

a) Refiro-me a Brigitte Bardot e sua má postura!

b) Este livro faz referência a Joana D'Arc.

10. Diante da palavra “casa” quando esta não estiver especificada: Foi a casa. Voltou a casa.

Detalhe importante: Se a palavra “casa” vier determinada por adjunto adnominal, ou seja, caso esteja especificada, aceita-se a crase: Fui à casa de meus avós ou Voltei à casa de meus pais.

11. Diante da palavra “terra” quando significar “terra firme” e não estiver especificada: Após viajarmos muito pelos mares, voltamos a terra.

Porém, quando possuir o sentido de planeta, ocorrerá a crase. Ex.: Os astronautas voltaram à Terra.

No caso de a palavra terra estiver especificada, a crase estará confirmada. Ex.: Voltamos à terra de meus avós.

Observação importante:

O uso da crase é facultativo: antes de possessivo (Leve o presente à/a sua amiga); antes de nomes de mulheres que não sejam célebres (Foi à/a Ana falar de seu amor) e com “até”: Foi até à/a escola mais próxima fazer sua matrícula.

ATENÇÃO:

Fonte geradora de inúmeros questionamentos, **o acento indicador da crase** é um típico exemplo de tal representatividade das peculiaridades gramaticais. Quantas vezes em determinadas circunstâncias, sentimo-nos rodeados por dúvidas em relação ao uso correto deste sinal gráfico.

ATENÇÃO

Este é um fato que aos poucos, mediante à prática assídua da leitura e escrita, torna-se menos complexo, pois as famigeradas regras que tanto insistem em nos confundir, paulatinamente incorporam-se ao nosso conhecimento linguístico à medida que as apreendemos de maneira efetiva.



PORTUGUÊS INSTRUMENTAL